

## Las empresas españolas y el Pacto Mundial

Silvia Ayuso y Mercè Roca  
Càtedra Mango de RSC (ESCI-UPF)



1

## Índice

- Antecedentes
- Objetivo
- Metodología
- Resultados: Motivaciones, beneficios, implantación de principios, impacto económico, comprensión y redes de RSC, implantación Sistemas Gestión, Informes de Progreso
- Conclusiones



Presentación Pacto Mundial, 15 de diciembre 2010

2

## Antecedentes

- El Pacto Mundial de las Naciones Unidas es considerado “la mayor iniciativa mundial de sostenibilidad empresarial”.
- España es uno de los países con mayor número de empresas adheridas.
- Pero hasta el momento, se han realizado pocos estudios empíricos sobre la contribución del Pacto Mundial a la RSC en las empresas adheridas



Presentación Pacto Mundial, 15 de diciembre 2010

3

## Objetivo

- Ampliar el conocimiento sobre la contribución del Pacto Mundial a la RSC
  - estudiando la participación de las empresas adheridas en un contexto nacional específico – el español – y
  - analizando en detalle las motivaciones, los beneficios, los resultados directos e indirectos que perciben las empresas y los parámetros utilizados en la elaboración de los Informes de Progreso



Presentación Pacto Mundial, 15 de diciembre 2010

4

## Metodología (i)

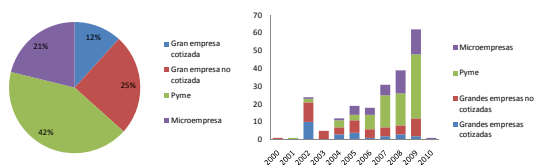
- A fecha de 15 de Diciembre de 2009, el Pacto Mundial en España contaba con 716 empresas adheridas y se consiguieron los contactos de 698 empresas.
- Se les envió por email el link al cuestionario online (Enero – Febrero de 2010)
- De las empresas contactadas, contestaron un total de 213 empresas de forma completa (30%).



Presentación Pacto Mundial, 15 de diciembre 2010

5

## Metodología (ii)



Presentación Pacto Mundial, 15 de diciembre 2010

6

## Motivaciones

Razones más importantes para adherirse al Pacto Mundial (valoración del 1 al 7):

- el aumento de responsabilidad social (5,69)
- la posibilidad de aprender buenas prácticas (5,40)
- la demostración de liderazgo en RSC (5,18)
- la mejora de imagen (4,99)

**Según las empresas encuestadas, las principales motivaciones son éticas, de aprendizaje y de deseo de mejorar la imagen corporativa.**



Presentación Pacto Mundial, 15 de diciembre 2010

7

## Beneficios (i)

Beneficios conseguidos de la adhesión al Pacto Mundial (valoración del 1 al 7):

- el aumento de responsabilidad social (5,02)
- la demostración del liderazgo en RSC (4,73)
- la mejora de imagen (4,63)
- el aprendizaje de buenas prácticas (4,52)

**Las empresas más bien identifican beneficios intangibles, relacionados con la ética, la mejora de la imagen corporativa y el aprendizaje.**

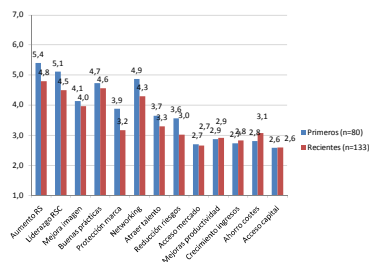


Presentación Pacto Mundial, 15 de diciembre 2010

8

## Beneficios (ii)

Los beneficios identificados suelen aumentar con los años de adhesión al Pacto Mundial



9

## Implantación de principios (i)

- Buen cumplimiento con los diez principios del Pacto Mundial: 6,7 sobre valoración de 7.
- Mejora del cumplimiento tras adhesión a la iniciativa, y en mayor medida en los ámbitos en los que había un nivel de partida más bajo.

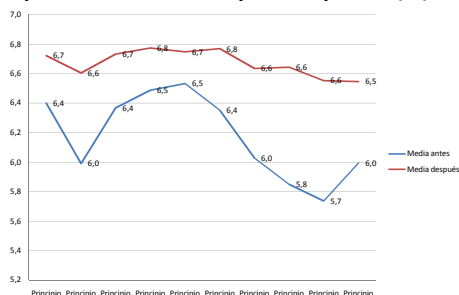
**Los progresos mayores se han logrado en medio ambiente y lucha contra la corrupción, y los progresos menores en derechos laborales y derechos humanos.**



Presentación Pacto Mundial, 15 de diciembre 2010

10

## Implantación de principios (ii)



Presentación Pacto Mundial, 15 de diciembre 2010

11

## Impacto económico

- Participación en la iniciativa del Pacto Mundial tiene poco impacto sobre desempeño económico: 1,8 sobre valoración de 7.
- La crisis económica ha impactado en los resultados económicos y la organización interna de las empresas, pero no ha afectado los compromisos básicos incluidos en el Pacto Mundial.

**Según las empresas, la adhesión al Pacto Mundial no tiene un impacto sobre su cuenta de resultados ni está condicionada por la crisis.**



Presentación Pacto Mundial, 15 de diciembre 2010

12

## Comprensión y redes de RSC

- Mayor familiarización con la RSC a partir de la adhesión al Pacto Mundial: aumento de 4,1 a 5,6 (sobre valoración de 7)
- Facilitación del acceso a otras iniciativas o redes de RSC: 3,9 (sobre valoración de 7)
- Las valoraciones aumentan con los años de adhesión al Pacto Mundial

Las empresas reportan mejoras en la comprensión y la actividad de la RSC en función de la experiencia adquirida.



Presentación Pacto Mundial, 15 de diciembre 2010

13

## Implantación Sistemas Gestión (i)

- Implantación de sistemas de gestión certificados en los ámbitos relacionados con la RSC generalmente con anterioridad a la adhesión al Pacto Mundial.
- Se observa una tendencia cronológica específica: calidad (ISO 9001/9002, EFQM, TQM) - medio ambiente (ISO 14001, EMAS) - temas laborales (OHSAS 18001, SA8000, EFR) – otros (SGE21, específicos de productos).

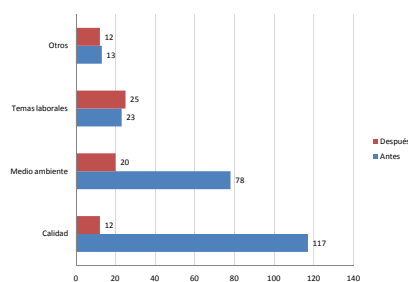
Parece ser que la participación en la iniciativa del Pacto Mundial no impulsa nuevas estrategias de RSC pero facilita y acelera la estrategia de RSC existente.



Presentación Pacto Mundial, 15 de diciembre 2010

14

## Implantación Sistemas Gestión (ii)



Presentación Pacto Mundial, 15 de diciembre 2010

15

## Informes de Progreso (i)

- 60% de las empresas (en mayor proporción grandes) conocen la aplicación informática de la Red Española del Pacto Mundial y 45% la usan
- 22% de las empresas (en mayor proporción grandes) integran el Informe de Progreso en su memoria de sostenibilidad según el *Global Reporting Initiative* (GRI)

Pymes y microempresas indican un menor conocimiento y uso de la plantilla del IdP y una menor práctica de integrarlo con la memoria de sostenibilidad

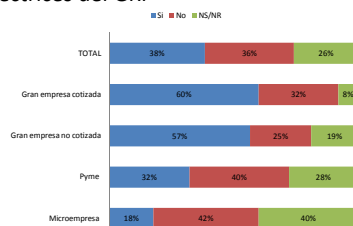


Presentación Pacto Mundial, 15 de diciembre 2010

16

## Informes de Progreso (ii)

Pymes y microempresas prefieren la plantilla del IdP a las directrices del GRI



Presentación Pacto Mundial, 15 de diciembre 2010

17

## Conclusiones

- Participación en el Pacto Mundial impacta de forma positiva sobre la RSC:
  - Resultados: Mejor cumplimiento de los diez principios, mejor comprensión de la RSC y mayor participación en otras redes de RSC
  - Beneficios: aumento de RSC, mejora de imagen y aprendizaje
  - Comunicación mediante Informes de Progreso (sobre todo grandes empresas)



Presentación Pacto Mundial, 15 de diciembre 2010

18

## Contacto

**Cátedra MANGO de Responsabilidad Social  
Corporativa**

Escola Superior de Comerç Internacional  
Pg. Pujades, 1  
08003 Barcelona

Tel. 93 295 47 10 Fax 93 295 47 20

e-mail: [silvia.ayuso@esci.es](mailto:silvia.ayuso@esci.es)

<http://mango.esci.es>



Presentación Pacto Mundial, 15 de diciembre 2010

19